

HardToHandle

www.hard-to-handle.de

Playlist (Auszug)

Easy Lover
Heaven
I just died in your arms tonight
What's a woman
Walking on sunshine
...

Lonesome loser
Up where we belong
When you're gone
I want to break free
...

Smoke on the water
Satisfaction
Lola
Life is for living
...

Let me entertain you
Open road
Nothing else matters
...

Ich lebe
Dein ist mein ganzes Herz
 Geile Zeit
Schickeria
...

Blues Brothers
Mustang Sally
You can leave your hat on
Unchain my heart
...

uvm . . .

in Action



Band-Info

HardToHandle

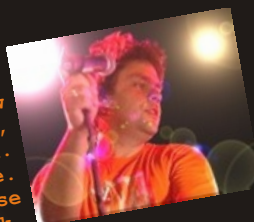
Der Name ist Programm.
 Die Bandbreite des Songmaterials der Band aus der Südpfalz deckt so ziemlich alles ab, was mal gut war, gut ist und vor allen Dingen - immer gut bleiben wird.
 Dabei ist es überhaupt nicht wichtig, ob es sich um einen Klassiker des Rock und Pop handelt, oder um einen aktuellen Chartbreaker, der die Aufnahme in das breit gefächerte Programm der Band verdient hat.
 Garant für die musikalische Vielfalt ist nicht zuletzt der musikalische Background der 6 erfahrenen Musiker, die bereits in allen möglichen Stilrichtungen Erfahrungen gesammelt haben.
 Der mehrstimmige Chorgesang ist Beleg für das hohe stimmliche Potenzial von HardToHandle. Zudem ist der Reiz (oder sogar Zwang), immer mal was Neues auszuprobieren ein Grundpfeiler der Band-Philosophie.
 So gesehen ist das Programm von HardToHandle die Essenz dessen, was da in einigen Jahren an Live-Erfahrung zusammen gekommen ist, gepaart mit dem unverwüstlichen Interesse die Grenzen immer neu auszuloten und sich immer wieder neu zu definieren.
 Was aber am wichtigsten ist: HardToHandle setzt das auch live um, und reißt das Publikum mit auf eine Reise durch die Rock- und Pop-Geschichte.

Die Musiker



Markus Eckert

Der Bass (d).
 Er zeichnet sich durch ein genaues Bass-Spiel (auch in Bedrängnis) aus.
 Technisch ist er sehr serviert.
 Im Abschluss konzentriert, hängt er sich immer voll rein.
 Auch bei Verlängerungen hat er keine Probleme über die volle Distanz zu gehen.
 Sein hervorragendes Stellungspiel begeistert die Fans.



Matthias Hartl

Der Frontmann - die Show
 missionarisch tätig,
 im Auftrag des Herrn.
 Dieser Mann ist der Westpfalz-Import schlechthin, gepaart mit dem unverwüstlichen Interesse an Live-Erfahrung zusammen gekommen ist, gepaart mit dem unverwüstlichen Interesse die Grenzen immer neu auszuloten und sich immer wieder neu zu definieren.
 So gesehen ist das Programm von HardToHandle die Essenz dessen, was da in einigen Jahren an Live-Erfahrung zusammen gekommen ist, gepaart mit dem unverwüstlichen Interesse die Grenzen immer neu auszuloten und sich immer wieder neu zu definieren.
 Was aber am wichtigsten ist: HardToHandle setzt das auch live um, und reißt das Publikum mit auf eine Reise durch die Rock- und Pop-Geschichte.



Manuela Hoffmann

Die Frontfrau der Band, bringt alles mit, was man so braucht (Essen und Getränke inklusive).
 Sie ist der ruhende Pol der Band, der Gute Geist.
 Alles, was man über diese Frau schreiben würde, wäre die reine Untertreibung.
 Die gesanglichen Qualitäten sind bestechend, deshalb ist sie nicht nur solo sondern auch im mehrstimmigen Chor-Gesang der Band eine unverzichtbare Größe.



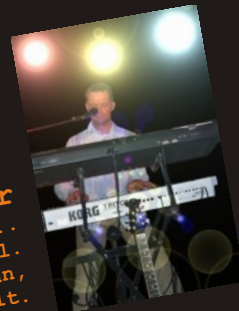
Andreas Wünschel

Ich hab 'nen Bumms, drum spiel ich Drums.
 Dieser Mann hält die Galeere immer im wichtigen Tempo. In seiner Nebentätigkeit als Metronom-Eisener, hat er schon so manchen Takt vorgegeben.
 Er hat den Rhythmus da wo man mit muß.
 Und den Groove To Move.



Thomas Fischer

DER Gitarrist, und der basst auch im Chor
 Wenn's mal klemmt, zieht er andere Saiten auf.
 Er ist der Spiritus Rector der Band, lenkt und denkt, denkt er.
 Wieauchimmer, er hält zusammen was zusammen gehört.
 Und er hört, was zusammen passt (und was nicht).



Rainer Vossler

Der Tastengott und musikalische Kopf der Band, so kanns keiner ...
 Ist so gut, daß er sich schon vor dem Spielen entscheiden kann,
 auf welchem Schlüsselbrett er welchen Song spielt.
 Er soll auch schon mal beim Schlüsseldienst vorgespielt haben.